

EDI@Energy Entscheidungsbaum-Diagramme

Konsolidierte Lesefassung mit Fehlerkorrekturen

Stand: 15. November 2017

Version:	1.0
Ursprüngliches Publikationsdatum:	01.04.2017
Autor:	BDEW

Inhaltsverzeichnis

1	Vorwort.....	3
2	Aufbau des Dokuments	3
3	Abgrenzung	3
4	Symbole und deren Bedeutung.....	3
5	Zuordnung zu Prozessschritt	4
6	Entscheidungsbaum für den Prozess „Ersteinbau eines iMS in eine bestehende Messlokation“	4
7	Entscheidungsbaum zum Prozess „Anfrage zur Rechnungsabwicklung des Messstellenbetriebs über den LF durch den MSB“	6
8	Entscheidungsbaum zum Prozess „Beendigung Rechnungsabwicklung des Messstellenbetriebs über den LF durch den MSB“	8
9	Entscheidungsbäume zum Prozess „Anfrage zur Rechnungsabwicklung über den LF durch den LF“	9
9.1	Entscheidungsbaum zur Prozessschritt 2.....	9
9.2	Entscheidungsbaum zur Prozessschritt 4.....	10
10	Entscheidungsbaum zum Prozess „Beendigung der Rechnungsabwicklung Messstellenbetrieb über den LF durch den LF“	11
11	Entscheidungsbaum zum Prozess „Bestellung Änderung des Bilanzierungsverfahrens vom LF an den NB“	12
12	Entscheidungsbaum zum Prozess „Bestellung Änderung Gerätekonfiguration vom NB an MSB“	14
13	Änderungshistorie.....	15

1 Vorwort

Dieses Dokument stellt eine ergänzende Beschreibung zu den festgelegten Prozessen des Interimsmodells für die Umsetzung des Gesetzes zur Digitalisierung der Energiewende für die Umsetzung in die Datenformaten dar.

Die Konkretisierungen erfolgen durch sogenannte Entscheidungsbaum-Diagramme zu einzelnen Prozessschritten. In den Entscheidungsbaum-Diagrammen werden die für die Beantwortung eines eingegangenen Geschäftsvorfalles erforderliche Prüfschritte, die jeweiligen Prüfgegenstände bzw. -objekte und die in der Antwortnachricht zu übermittelnden Informationen beschrieben.

Darüber hinaus definieren die Entscheidungsbaum-Diagramme auch die Reihenfolge der durchzuführenden Prüfschritte. Durch die Definition der Reihenfolge der Prüfschritte wird für den Empfänger der Antwortnachricht transparent, welche Prüfschritte erfolgreich durchlaufen wurden und welche Prüfschritte bspw. bei einer Ablehnung noch nicht geprüft wurden.

Ziel ist es, dass die Informationen der Antworten auf Anfragen von allen Beteiligten einheitlich und eindeutig interpretiert werden, d. h. insbesondere, dass der Sender der Antwort das gleiche Verständnis bei der Erstellung der Antwort über die zu übermittelnde Aussage hat, wie der Empfänger der Antwort, wenn er diese liest.

2 Aufbau des Dokuments

Einführend wird zunächst die Darstellung und Lesart der Entscheidungsbäume erläutert. Anschließend werden pro Prozess und Prozessschritt die erforderlichen Entscheidungsbäume für Beantwortung eingegangener Geschäftsvorfälle dargestellt.



3 Abgrenzung

Die vorliegende Fassung des Dokuments ist die erste dieser Art. Diese beinhaltet ausschließlich Entscheidungsbäume für neue Prozesse des Interimsmodells.

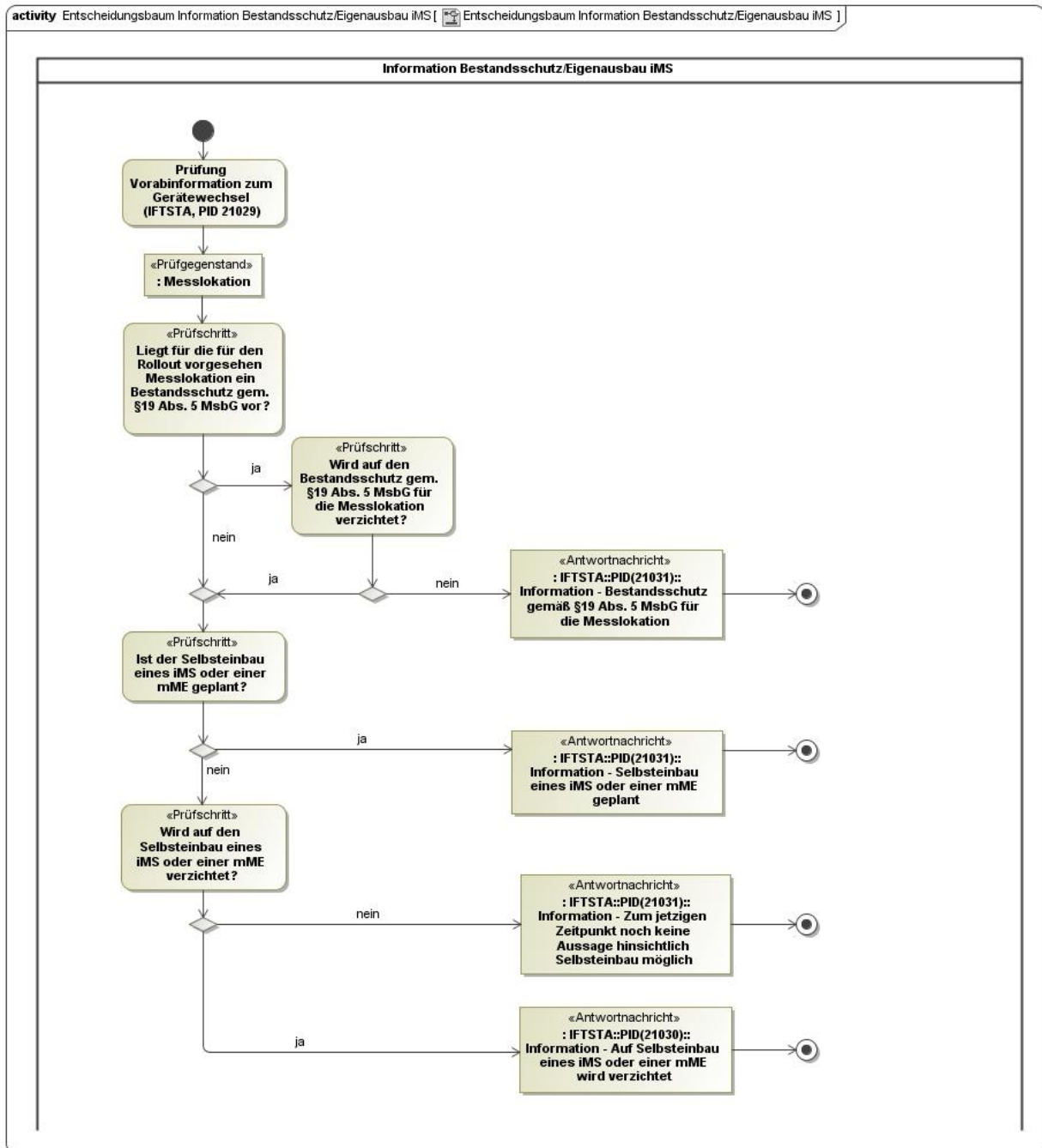
Es wird der Ansatz verfolgt, das Dokument bei prozessualen Ergänzungen oder Überarbeitungen kontinuierlich soweit zu erweitern und zu vervollständigen, wie dies erforderlich und sinnvoll ist. Eine Anpassung der gewählten Darstellungsformen, insbesondere der Informationen zum Nachrichtentyp und der Prüfidentifikatoren, in zukünftigen Dokumentenversionen bleibt der Projektgruppe „EDI@Energy“ vorbehalten.

4 Symbole und deren Bedeutung

Nachfolgend sind alle in Entscheidungsbaum-Diagrammen verwendeten Symbole aufgeführt und beschrieben, welche Bedeutung sie in diesen Diagrammen haben.

Symbol	Beschreibung
	Startpunkt des Entscheidungsbaum-Diagramms
	Erste Aktion des Entscheidungsbaums Diese beschreibt den zu prüfenden Geschäftsvorfall.

Entscheidungsbaum-Diagramm für die im Prozessschritt 2 zu versendende Antwort:

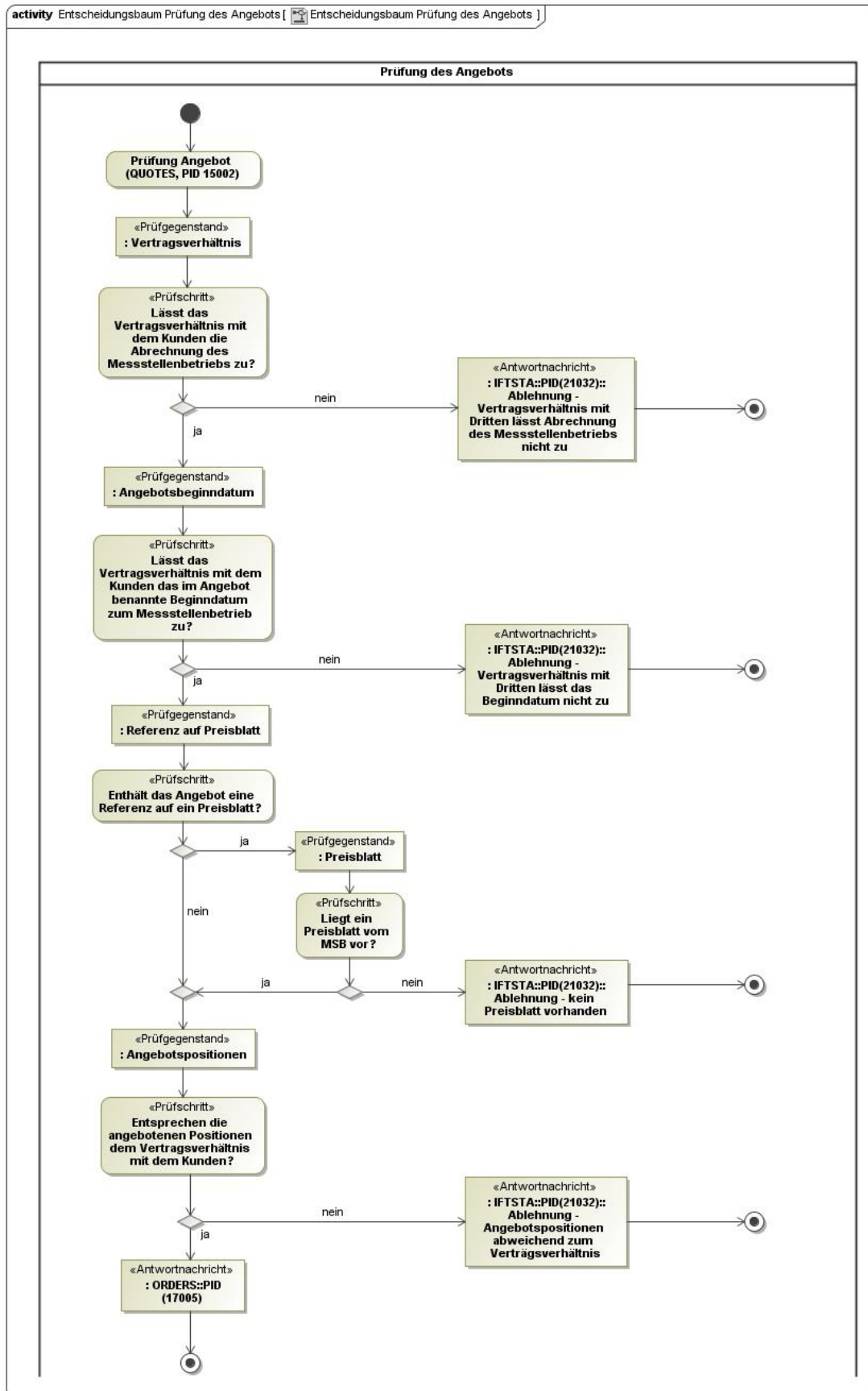


7 Entscheidungsbaum zum Prozess „Anfrage zur Rechnungsabwicklung des Messstellenbetriebs über den LF durch den MSB“

Prozess: Anfrage zur Rechnungsabwicklung über den LF durch den MSB
(WiM Abschnitt D Kapitel 3.2.3.2.1)

Prozessschritt(e): Der LF prüft das vom MSB übermittelte Angebot zur Rechnungsabwicklung des Messstellenbetriebs über den LF (Prozessschritt 2) für die Übermittlung einer Antwort auf das Angebot an den MSB (Prozessschritt 3).

Entscheidungsbaum für Prozessschritt 2:



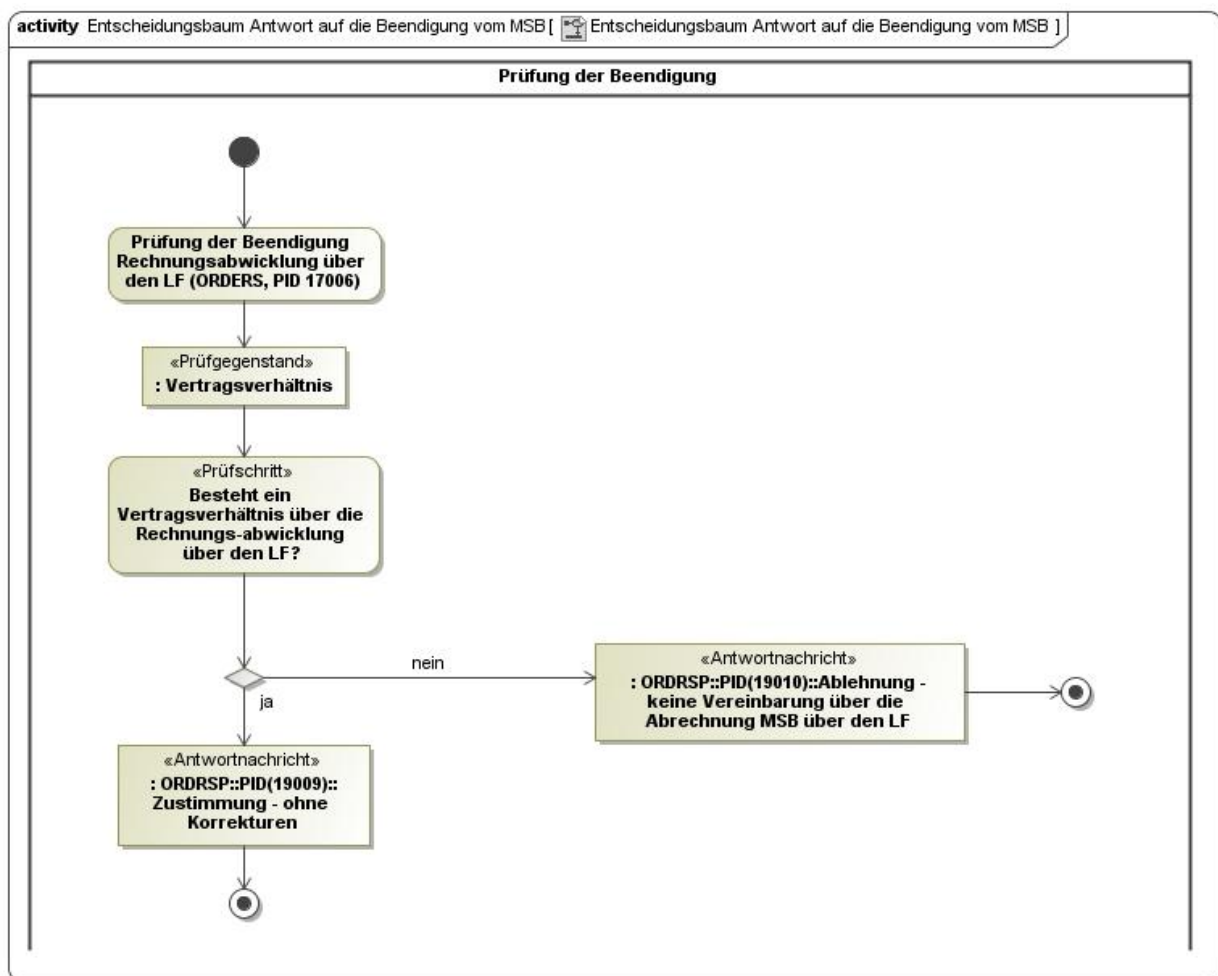
8 Entscheidungsbaum zum Prozess „Beendigung Rechnungsabwicklung des Messstellenbetriebs über den LF durch den MSB“

Prozess: Beendigung Rechnungsabwicklung des Messstellenbetriebs über den LF durch den MSB

(WiM Abschnitt D Kapitel 3.2.3.2.2)

Prozessschritt(e): Der LF prüft die vom MSB übermittelte Beendigung der Rechnungsabwicklung des Messstellenbetriebs über den LF (Prozessschritt 2) für die Übermittlung einer Antwort auf die Meldung an den MSB (Prozessschritt 3).

Entscheidungsbaum für Prozessschritt 2:



9 Entscheidungsbäume zum Prozess „Anfrage zur Rechnungsabwicklung über den LF durch den LF“

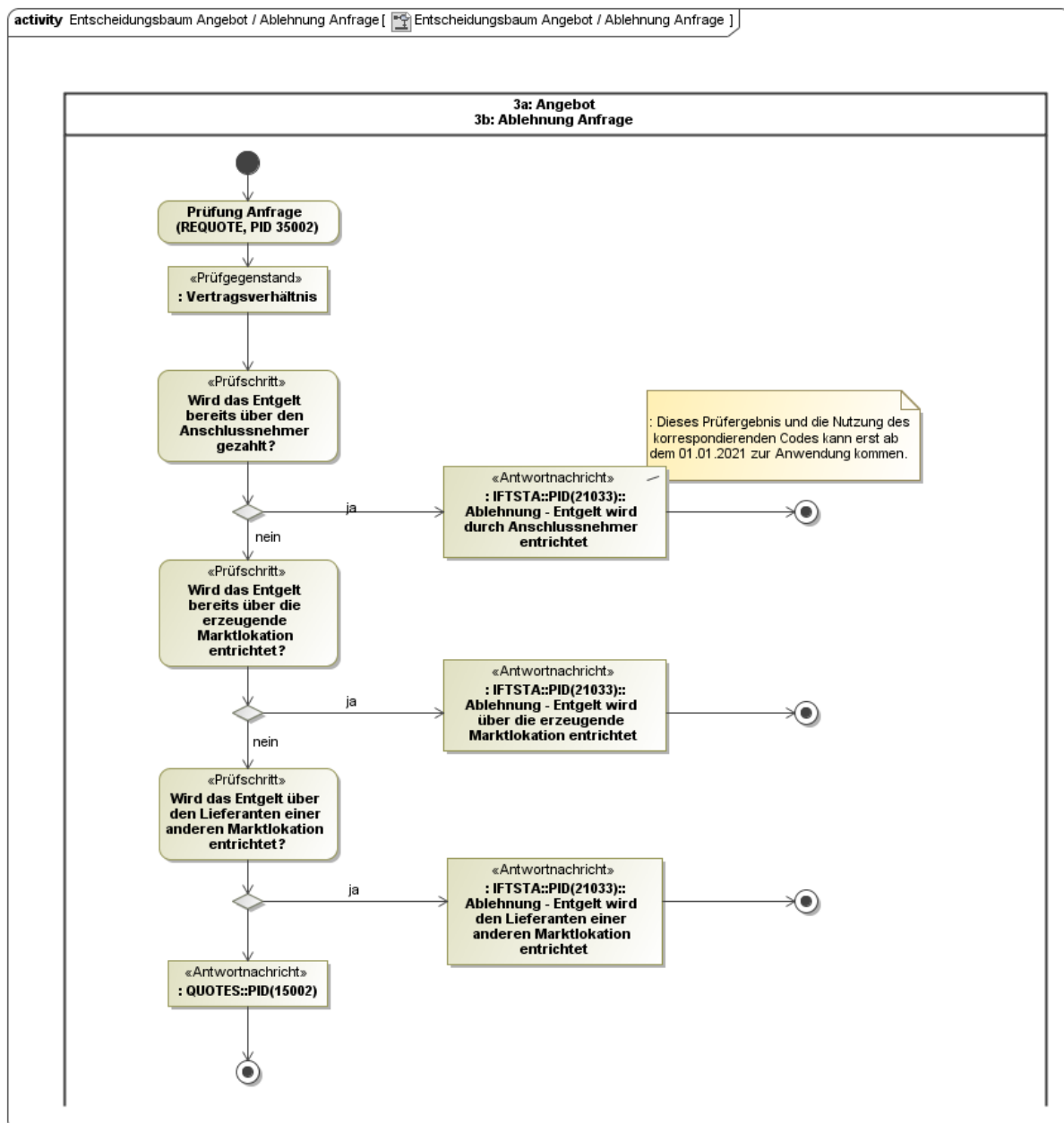
9.1 Entscheidungsbaum zur Prozessschritt 2

Prozess: Anfrage zur Rechnungsabwicklung des Messstellenbetriebs über den LF durch den LF

(WiM Abschnitt D Kapitel 3.2.3.3.1)

Prozessschritt(e): Der MSB prüft die vom LF gestellte Anfrage zur Rechnungsabwicklung des Messstellenbetriebs über den LF (Prozessschritt 1) für die Übermittlung des Angebotes / Ablehnung der Anfrage an den LF (Prozessschritt 3).

Entscheidungsbaum für Prozessschritt 2:



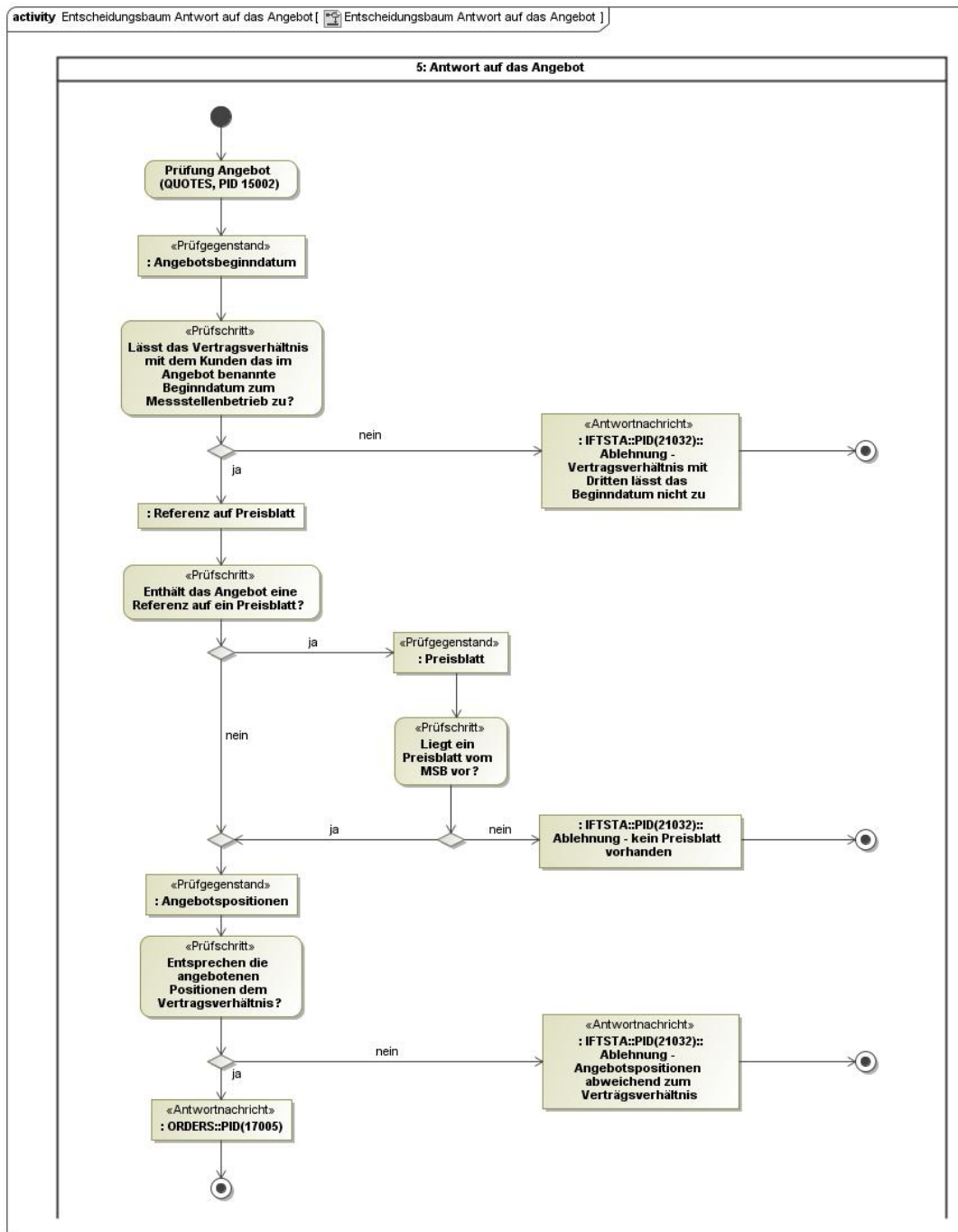
9.2 Entscheidungsbaum zur Prozessschritt 4

Prozess: Anfrage zur Rechnungsabwicklung des Messstellenbetriebs über den LF durch den LF

(WiM Abschnitt D Kapitel 3.2.3.3.1)

Prozessschritt(e): Der LF prüft das vom MSB übermittelte Angebot zur Rechnungsabwicklung des Messstellenbetriebs über den LF (Prozessschritt 3) für die Übermittlung einer Antwort auf das Angebot an den MSB (Prozessschritt 5).

Entscheidungsbaum für Prozessschritt 4:



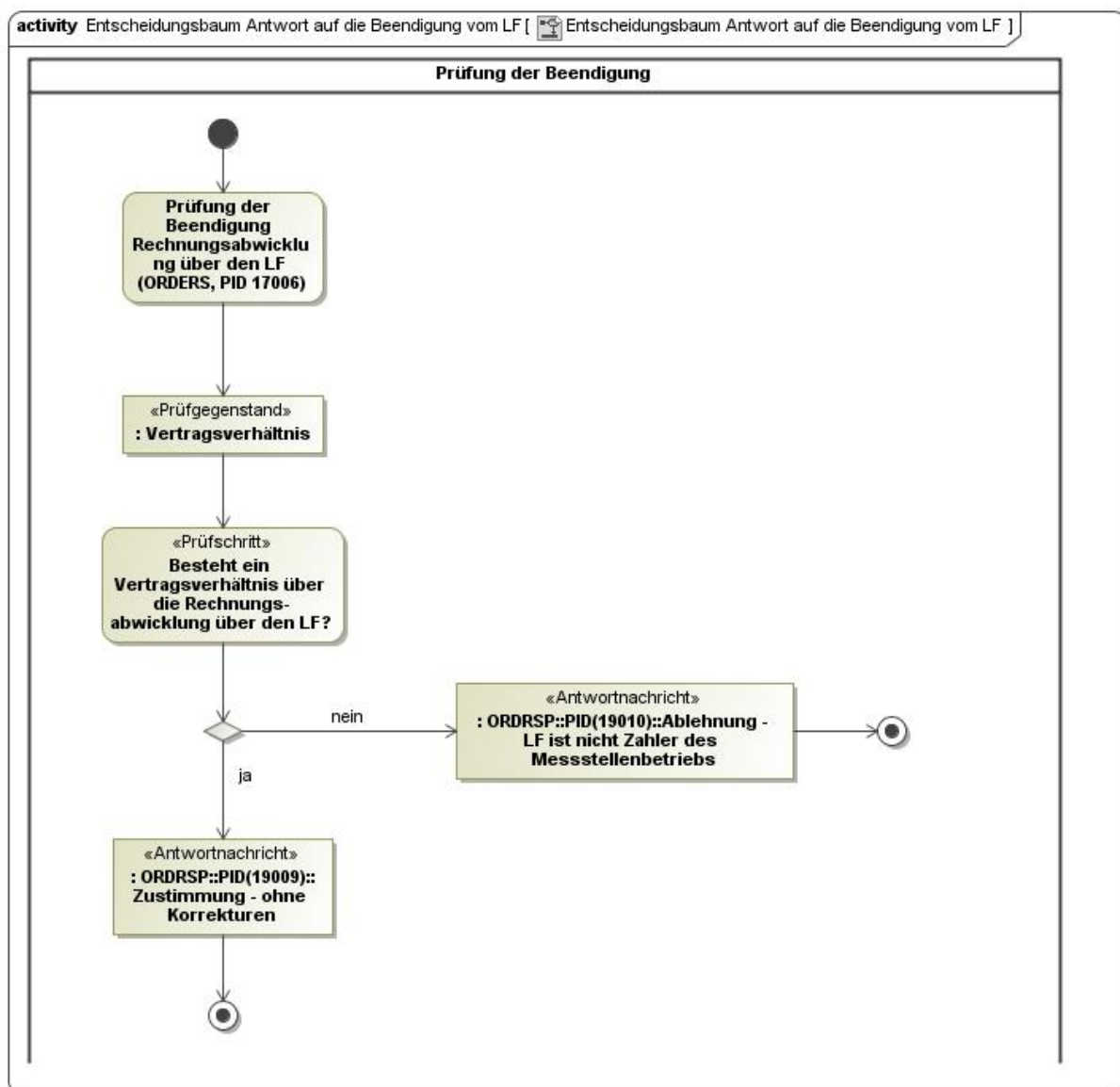
10 Entscheidungsbaum zum Prozess „Beendigung der Rechnungsabwicklung Messstellenbetrieb über den LF durch den LF“

Prozess: Beendigung Rechnungsabwicklung des Messstellenbetriebs über den LF durch den LF

(WiM Abschnitt D Kapitel 3.2.3.3.2)

Prozessschritt(e): Der MSB prüft die vom LF übermittelte Beendigung der Rechnungsabwicklung des Messstellenbetriebs über den LF (Prozessschritt 2) für die Übermittlung einer Antwort auf die Meldung an den MSB (Prozessschritt 3).

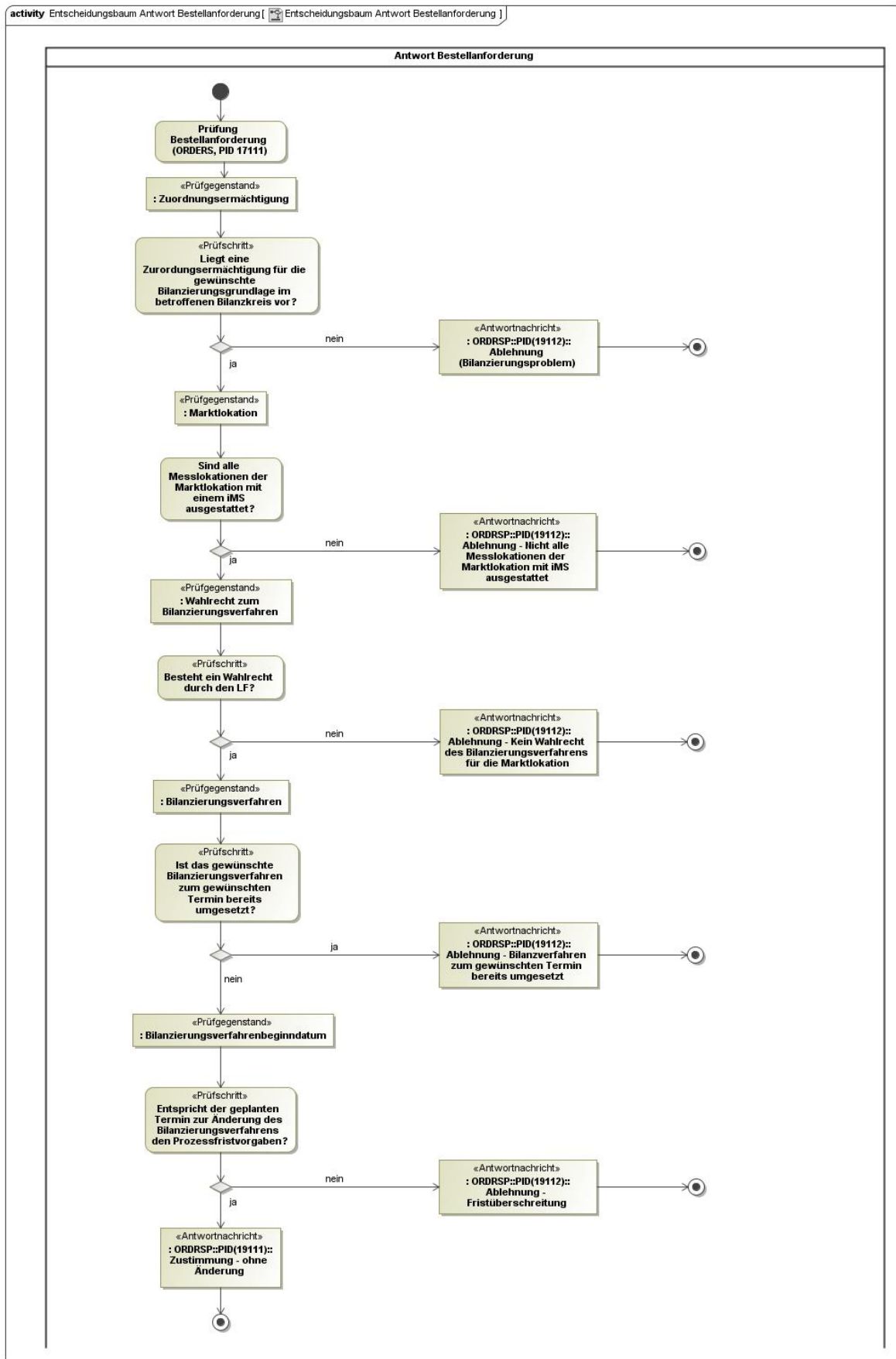
Entscheidungsbaum für Prozessschritt 2:



11 Entscheidungsbaum zum Prozess „Bestellung Änderung des Bilanzierungsverfahrens vom LF an den NB“

Prozess:	Bestellung Änderung Bilanzierungsverfahren vom LF an NB (GPKE Abschnitt IV Kapitel 3.4 ,WiM Abschnitt C Kapitel 6.4.2)
Prozessschritt(e):	Der NB prüft die im Prozessschritt 1 vom LF übermittelte „Bestellanforderung Änderung Bilanzierungsverfahren“ für eine Beantwortung gegenüber dem LF im Prozessschritt 2.

Entscheidungsbaum-Diagramm für die Beantwortung im Prozessschritt 2:

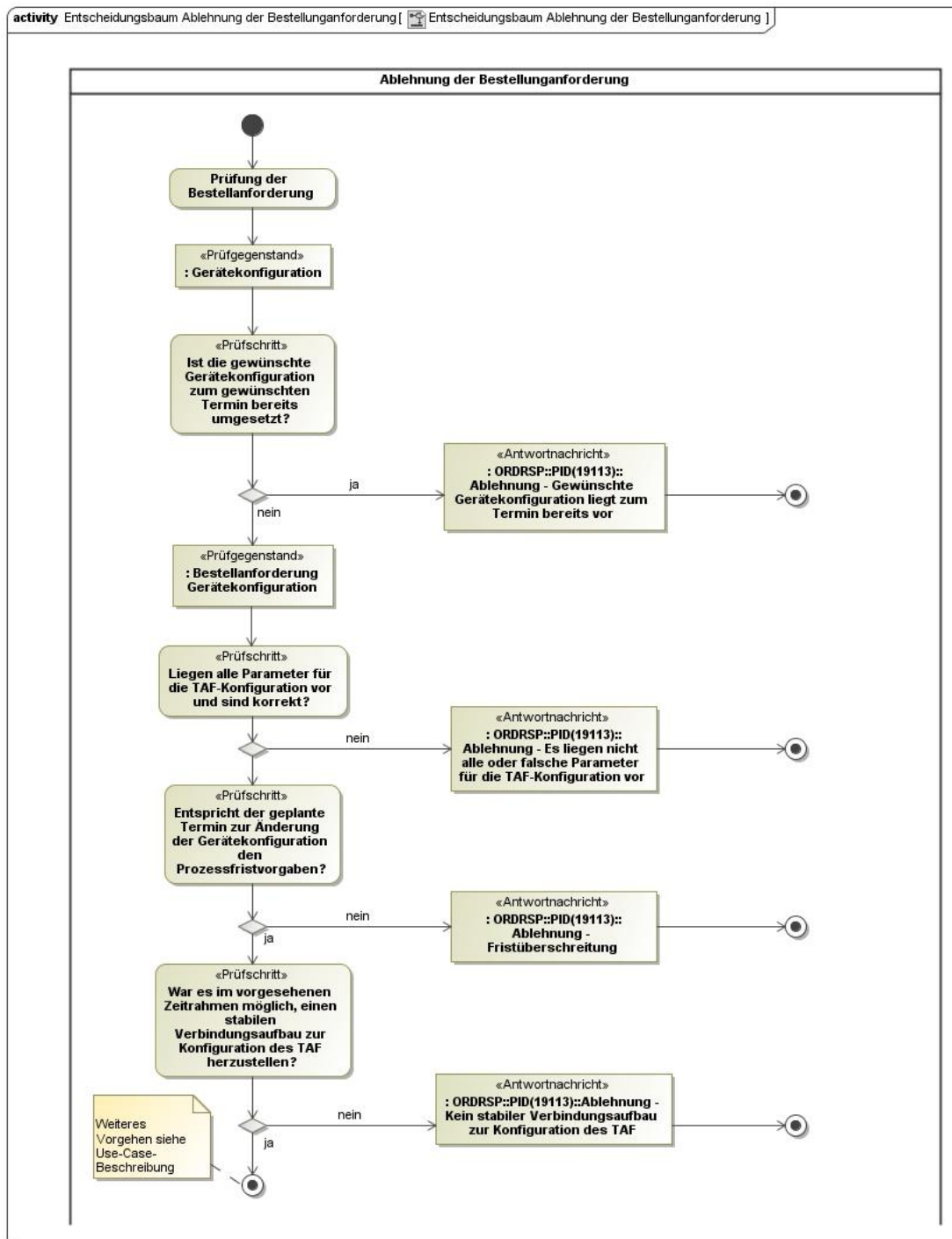


12 Entscheidungsbaum zum Prozess „Bestellung Änderung Gerätekonfiguration vom NB an MSB“

Prozess: Bestellung Änderung Gerätekonfiguration vom NB an den MSB
(GPKE Abschnitt IV Kapitel 3.5, WiM Abschnitt C Kapitel 6.5.2)

Prozessschritt(e): Der MSB prüft die im Prozessschritt 1 vom NB übermittelte „Bestellanforderung Änderung Gerätekonfiguration“ für eine Beantwortung gegenüber dem NB im Prozessschritt 2.

Entscheidungsbaum-Diagramm für die Beantwortung im Prozessschritt 2:



13 Änderungshistorie

Änd-ID	Ort	Änderungen		Grund der Anpassung	Status
		Bisher	Neu		
17313	Kapitel 9 Entscheidungsbäume zum Prozess „Anfrage zur Rechnungsab- wicklung über den LF durch den LF, 9.1 Entscheidungsbaum zur Prozessschritt 2	<<Antwortnachricht>> : IFTSTA::PID(21033)::Ablehnung - Entgelt wird durch Anschlussnehmer entrichtet	<<Antwortnachricht>> : IFTSTA::PID(21033)::Ablehnung - Entgelt wird durch Anschlussnehmer entrichtet Notiz angehängt : Dieses Prüfergebnis und die Nutzung des korrespondierenden Codes kann erst ab dem 01.01.2021 zur Anwendung kommen.	Laut MsbG § 6 "Auswahlrecht des Anschlussnehmers, Folgen für das Auswahlrecht des Anschlussnutzers" kann der Anschlussnehmer erst ab dem 01.01.2021 den MSB einer Messlokation wählen. Somit kön- nen dieses Prüfergebnis und die Nutzung des korrespondieren- den Codes frühestens am 01.01.2021 eintreten, bzw. erfolgen.	Fehler (15.11.2017)